



im visier: kritische infrastrukturen

Konferenzprogramm der **protekt 2016**
www.protekt-leipzig.de



protekt
22. – 23. juni 2016
leipzig

konferenz und fachausstellung
für den schutz
kritischer infrastrukturen

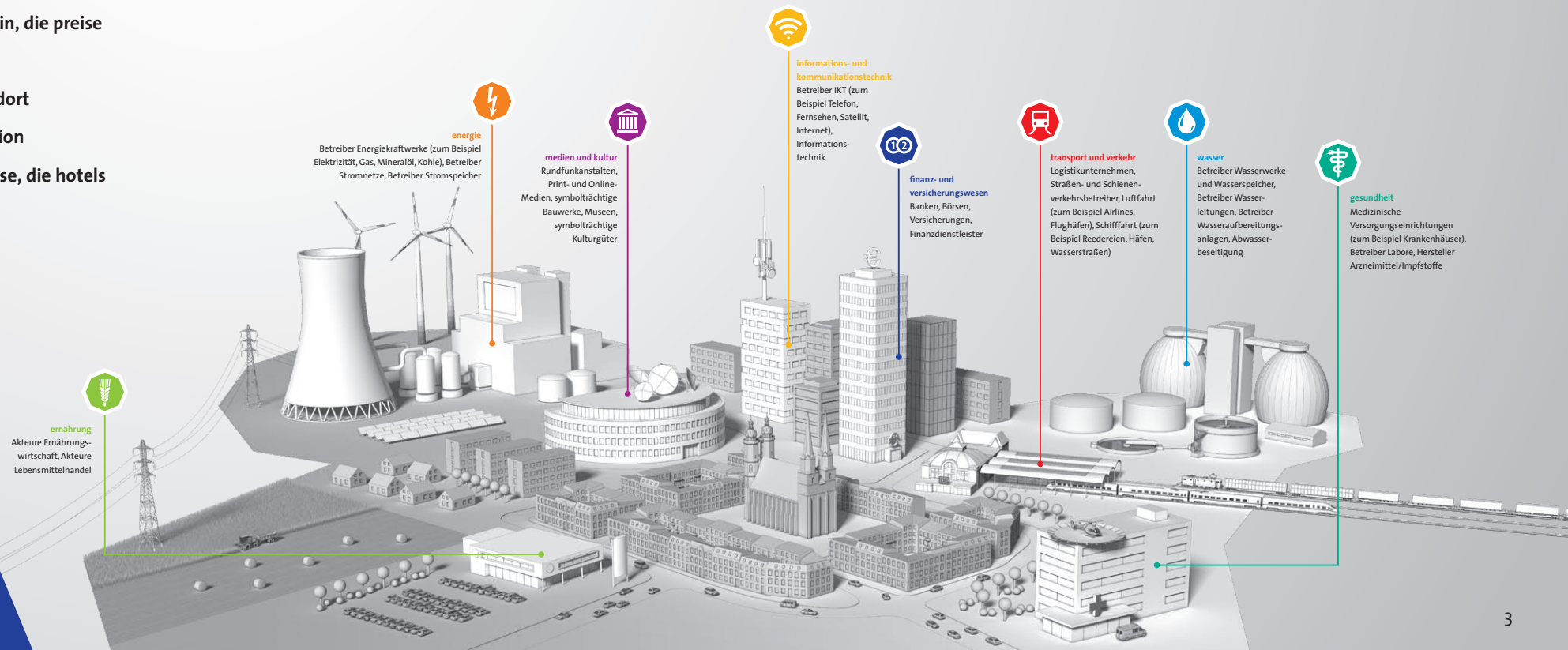
protekt: sicherer mehrwert

seite	der inhalt
4	die konferenz
4	die themen
5	die ausstellung
5	die teilnehmer
6	das programm
10	die referenten
11	das get-together
12	der termin, die preise
13	die agb
14	der standort
15	die location
16	die anreise, die hotels

Kritische Infrastrukturen sind die Lebensadern einer modernen Gesellschaft und das Rückgrat der Wirtschaft. Die Sicherheit vor Angriffen und Bedrohungen aller Art entwickelt sich zunehmend zur Notwendigkeit und zu einem wesentlichen Wettbewerbsfaktor. Lernen Sie die gesetzlichen Anforderungen kennen, erfahren Sie die neuesten Trends und wie Sie Ihre Organisation effektiv vor Bedrohungen schützen können.

Tauschen Sie sich mit der Sicherheitsindustrie, Regulatoren und anderen Betreibern kritischer Infrastrukturen aus. Seien Sie dabei, denn die Bedeutung kritischer Infrastrukturen wird sich weiter erhöhen.

Stets aktuelle Kongressinformationen erhalten Sie mit unserem Newsletter. Jetzt anmelden unter: www.protekt-leipzig.de/de/meta/newsletter.html



inspirierend: die konferenz

Die protekt ist Ihr einzigartiges Forum rund um den Schutz kritischer Infrastrukturen. Das hochkarätige Konferenzprogramm vereint Vorträge und Workshops zu aktuellen, hochbrisanten Themen sowie Best-Practice-Modelle. Physischer Schutz und IT-Sicherheit werden optimal verzahnt.

Die protekt bietet dem intensiven Informations- und Wissenstransfer zwischen Betreibern kritischer Infrastrukturen, regulierenden Behörden und Organisationen sowie der Sicherheitsindustrie eine exklusive Plattform.

zukunftsweisend: die themen

Ihr Informationsgewinn steht an erster Stelle. Deshalb präsentiert die protekt ein breites Themenspektrum und fundiertes Expertenwissen. Zu den Schwerpunkten gehören:

- rechtliche Grundlagen wie das IT-Sicherheitsgesetz und die BSI-Kritisverordnung
- terroristische oder kriminelle Angriffsmöglichkeiten, sonstige Bedrohungsszenarien
- Gefährdungslage, Risikoabschätzung und Schwachstellenidentifikation
- Schutzbedarf ermitteln, Schutzziele definieren und Dokumentation
- Maßnahmen gegen Eingriffe oder Zugriffe durch Unbefugte
- Risikomanagement und Notfallplanung
- Business Continuity
- Krisenkommunikation

spannend: die ausstellung

In der Fachausstellung der protekt zeigen Anbieter und Hersteller von Sicherheitslösungen praxiserprobte Systeme und Services, die Ihren Anforderungen gerecht werden.

Zu den Ausstellungsbereichen zählen Netzwerk-, Informations- und Kommunikationssicherheit ebenso wie Identitätsmanagement, Zugangskontrolle, Zugriffssicherung, Gebäude- und Geländesicherheit, Gefahrendetektion, Notfall- und Ersatzsysteme sowie Consulting- und Trainingsdienstleistungen.

kompetent: die teilnehmer

Die protekt bietet geballtes Wissen für Entscheider der KRITIS-Sektoren:

- Vorstände und Geschäftsführer,
- Leiter der Konzern- und Unternehmenssicherheit,
- Sicherheitsbeauftragte,
- IT-Leiter aus Unternehmen,
- verantwortliche Security- und IT- Security-Manager,
- Datenschutzbeauftragte,
- Produktionsleiter,
- Leiter des Facility Managements,
- Gebäudetechnikplaner sowie
- Architekten.

das netzwerk

Schirmherrschaft:  	Ideelle Träger:  	Partner: 
--	--	--

Exklusivsponsoren:  	Premiumsponsoren:     
---	---

umfassend: das programm

mittwoch, 22. juni 2016



9:30	Begrüßung	Moderator Jochen Spangenberg und Leipziger Messe GmbH
9:40	Keynote	Staatsminister Dr. Fritz Jaeckel, Sächsische Staatskanzlei
10:00	Strategien zum Schutz kritischer Infrastrukturen – Rollen, Handlungsoptionen und Handlungsspielräume des Staates	Stephan Kohn, Referat KM4, Bundesministerium des Innern (BMI)
10:20	KRITIS 4.0 – Herausforderungen für Wirtschaft und Gesellschaft	Volker Wagner, Vorstandsvorsitzender, Bundesverband Allianz für Sicherheit in der Wirtschaft e.V. (ASW); Head of Group Business Security, Deutsche Telekom AG
10:40	kaffeepause	
11:00	Die Entführung der U-Bahn Pelham 123 – Ein Praxisbeispiel für Angriffe auf kritische Infrastrukturen	Marco Di Filippo, Technology Evangelist, KORAMIS GmbH
11:45	Industrielle Cyber Security Standards: Vergleich & Anwendungsbereiche	Thomas Brandstetter, SANS Instructor; Dozent FH St. Pölten; Geschäftsführer, Limes Security GmbH
12:15	Weg mit dem Speck – Einführung in eine schlanke und handhabbare Umsetzung des IT-Sicherheitsgesetzes	Wilhelm Dolle, Partner Security Consulting, KPMG AG Hanna Lurz, Senior Associate Security Consulting, KPMG AG
12:45	mittagspause	
14:00	Sicherheit der Trinkwasserversorgung als kritische Infrastruktur – Risikoanalyse und Notfallvorsorge im Kontext außergewöhnlicher Gefahrenlagen	Dr. Ina Wienand, Referat II.4 Risikomanagement, Schutzkonzepte KRITIS, Bundesamt für Bevölkerungsschutz und Katastrophenhilfe Bonn (BBK)
14:30	Fallstudie: Krisen- und Notfallmanagement bei einem Terroranschlag auf ein Infrastrukturziel	Pascal Michel, Geschäftsführer, SmartRiskSolutions GmbH
15:00	Versicherung von Cyber-Risiken für KRITIS-Betreiber: Marktüberblick, Herausforderungen und Lösungsansätze	Marc Heitmann, Leiter der Cyber-Risk Practice, Marsh GmbH
15:30	kaffeepause	
16:00	Von Störfall bis Shitstorm – Kommunikation in der Krise	Benedict Rehbein, Managing Partner, pioneer communications GmbH
16:30	Reduktion der Komplexität von Geschäftsfortführungsplänen	Torsten Zacher, Certified Lead Auditor ISO 22301, Landesbank Baden-Württemberg (LBBW)
17:00	Reale Großübung als Anwendungstest von Risikoforschung	Florian Steyer, Institut für Rettungswesen und Gefahrenabwehr, TH Köln
17:30	Zusammenfassung des ersten Tages	Moderator Jochen Spangenberg
18:00	Get-together	Achtung: ab 18 Uhr – inklusive EM-Fußball-Übertragung

Kritische Infrastrukturen schützen, Bedrohungsszenarien erkennen, Angriffe abwehren, Ausfälle verhindern: Das zweitägige Konferenzprogramm der protekt präsentiert ein breites Spektrum an kompaktem Expertenwissen sowie Innovationen. In den Konferenzworkshops vermitteln Ihnen Profis zielorientierte Strategien, konkrete Anwendungen sowie Best-Practice-Lösungen, um gesetzliche Regularien einzuhalten und Ihre Organisation effektiv abzusichern.

Keynote ● Plenum ● Workshop ●

Bleiben Sie auf dem Laufenden!
Informieren Sie sich ausführlich über das Programm der protekt 2016:
www.protekt-leipzig.de/programm

Workshop 1:
Haben Sie was zu melden?
Praktische Hinweise zur Konzeption einer Meldeorganisation
Wilhelm Dolle, Partner Security Consulting, KPMG AG
Hanna Lurz, Senior Associate Security Consulting, KPMG AG

Workshop 2:
Mitarbeitersensibilisierung – ein wichtiger Baustein auf dem Weg zu mehr Informationssicherheit in kritischen Infrastrukturen
Götz Scharfner, Geschäftsführer, 8com GmbH & Co. KG

Workshop 3:
Welche Einsatzmöglichkeiten gibt es für intelligente Videosysteme beim Schutz von kritischer Infrastruktur? Jochen Sauer, Business Development Manager Architect und Engineer DACH, Axis Communications GmbH
(Teil 2): Videoprojekte erfolgreich realisieren
Markus Groben, Geschäftsführer, Groben Ingenieure GmbH

Workshop 4:
ISMS-Aufbau Schritt für Schritt
Alexander Koderman (PMP, CISA, BSI-zert. Auditor, ISO 27001 Lead Auditor), Leiter Certifications & Audits, SerNet GmbH

Workshop 5:
„Was machen Sie denn hier drinnen?“, „Die Tür war offen, da dachte ich ...“ Typische Fehler beim Planen und Einführen einer Zutrittskontrolle
Dipl.-Wirt.-Ing. (FH) Daniel Berning, Key Account Manager, PCS Systemtechnik GmbH
Jochen Klein, Account Manager, PCS Systemtechnik GmbH

Workshop 6:
Modernisierung der Netzleittechnik für die Notstromversorgung im Universitätsspital Zürich
Markus Huber, Geschäftsführer, Bilfinger Maueil ESG AG

umfassend: das programm

donnerstag, 23. juni 2016



9:00	Offinel Wie abhängig sind wir vom Internet?	Dr. med. Thomas Grüter, Mediziner, Wissenschaftler und Schriftsteller
9:45	Der Schutz kritischer Infrastrukturen zwischen Kooperation und Regulierung	Nora Apel, Referat C22, Bundesamt für Sicherheit in der Informationstechnik (BSI)
10:15	kaffeepause	
10:45	Kombination analytischer und simulativer Methoden für ein effektives Risiko- und Resilienzmanagement kritischer Infrastrukturen	Dr. Ivo Häring, Fraunhofer EMI
11:15	Anforderungen an moderne Gefahrenmanagementsysteme	Karl-Heinz Hollung, Gründer und geschäftsführender Gesellschafter, HSC Hollung Security Consult GmbH
11:45	Der Beitrag des Sicherheitsgewerbes zum Schutz kritischer Infrastrukturen	Manfred Buhl, Vorsitzender der Geschäftsführung, Securitas Holding GmbH
12:15	mittagspause	
13:30	Live-Hacking – Angriff auf unsere Infrastruktur	Dirk Reimers, Bereichsleiter Pentest und Forensik, secunet Security Networks AG Markus Linnemann, Divisionsleiter Kritische Infrastrukturen, secunet Security Networks AG
14:00	Anforderungen an den Schutz vor Missbrauch administrativer Zugänge und Rechte (root, admin) unter Berücksichtigung heterogener kritischer Infrastrukturen	Gerhard Oppenhorst, geschäftsführender Gesellschafter, ESC – Electronic Service Center GbR
14:30	kaffeepause	
15:00	Anforderungen an die Perimetersicherung	Prof. Dr. Andreas Hasenpusch, 1. Vorsitzender des Vfs e.V.; geschäftsführender Gesellschafter, Ingenieurbüro Rathenow BPS GmbH
15:30	Standards für die physikalische Gebäudeabsicherung und ihre Relevanz für die kritische Infrastruktur – Schutz gegen Einbruch, Explosion, Durchschuss und unberechtigte Zufahrt	Matthias Seck, Marketing & Vertrieb, SÄLZER GmbH
16:00	Vorstellung von Erfahrungswerten im Hinblick auf die Erkennung von Drohnen-Angriffen in zivilen sowie kommerziellen Bereichen	Markus Piendl, Sachverständiger für Sicherheits-Technik
16:30	Abschluss und Zusammenfassung	Moderator Jochen Spangenberg
17:00	Ende	

physische sicherheit:
schutzmaßnahmen – tools und externe dienstleister

bauliche
schutzmaßnahmen

Workshop 1:
ISMS für Betreiber kritischer Infrastrukturen
Ingrid Dubois, Geschäftsführerin, dubois it-consulting gmbh

Workshop 2:
„Houston. Wir haben ein Problem!“
– Wie IT-Notfallplanung Sie vor einer solchen Situation bewahren kann
Jörg Kretzschmar, Senior Consultant, CONTECHNET Ltd.

Workshop 3:
Praxisbericht Penetrationstests im industriellen Umfeld
Tobias Glemser, Geschäftsführer, secuvera GmbH

13:15 – 14:45 Uhr
Workshop 4:
Praxis-Workshop für den strukturierten Einstieg in eine solide IT-Verwaltung
Uwe Seiler, Sachverständiger BSI Grundschutz, proclon GROUP; Daniel Kirsten, Produktmanager, synetics GmbH; Benjamin Heisig, IT-Berater für i-doit, Software-Entwickler, synetics GmbH

13:15 – 14:45 Uhr
Workshop 5:
Neuerungen zur Vergabe- und Vertragsordnung für Bauleistungen – VOB
Dipl.-Ing. Hartmuth H. Gawlik, Mitglied im Forum Vergabe e.V.

13:15 – 14:45 Uhr
Workshop 6:
Ganzheitliche Monitoringlösungen für kritische Infrastrukturen am Beispiel eines internationalen Telekommunikations-Carriers
Thomas Fritz, Geschäftsführer, Kentix GmbH
Rene Sommer, Global Planner, TeliaSonera International Carrier

Deterministische Anomalieerkennung in Industriesteuernetzen	Klaus Mochalski, Gründer und CEO, Rhebo AG	informations- sicherheit: angriffe erkennen
Vollständige Vertrauensketten sind Voraussetzung für echte Sicherheit, senken Kosten und bieten neue Geschäftsfelder	Dipl.-Inform. Ramon Mörl, Geschäftsführer, itWatch GmbH	

tonangebend: die referenten

Nora Apel
Referat C22, Bundesamt für Sicherheit
in der Informationstechnik (BSI)

Dipl.-Wirt.-Ing. (FH) Daniel Berning
Key Account Manager, PCS System-
technik GmbH

Thomas Brandstetter
SANS Instructor; Dozent FH St. Pölten;
Geschäftsführer, Limes Security
GmbH

Manfred Buhl
Vorsitzender der Geschäftsführung,
Securitas Holding GmbH

Marco Di Filippo
Technology Evangelist, KORAMIS
GmbH

Wilhelm Dolle
Partner Security Consulting, KPMG AG

Ingrid Dubois
Geschäftsführerin, dubois
it-consulting gmbh

Thomas Fritz
Geschäftsführer, Kentix GmbH

Dipl.-Ing. Hartmuth H. Gawlik
Mitglied im Forum Vergabe e.V.

Tobias Glemser
Geschäftsführer, secuvera GmbH

Markus Groben
Geschäftsführer, Groben Ingenieure
GmbH

Thomas Grüter
Mediziner, Wissenschaftler und
Schriftsteller

Dr. Ivo Häring
Fraunhofer EMI

Prof. Dr. Andreas Hasenpusch
1. Vorsitzender des Vfs e.V.;
geschäftsführender Gesellschafter,
Ingenieurbüro Rathenow BPS GmbH

Benjamin Heisig
IT-Berater für i-doit, Software-Ent-
wickler, synetics GmbH

Marc Heitmann,
Leiter der Cyber-Risk Practice, Marsh
GmbH

Karl-Heinz Hollung
Gründer und geschäftsführender
Gesellschafter, HSC Hollung Security
Consult GmbH

Markus Huber
Geschäftsführer, Bilfinger Mauell ESG
AG

Dr. Fritz Jaeckel
Staatsminister, Sächsische
Staatskanzlei

Daniel Kirsten
Produktmanager, synetics GmbH

Jochen Klein
Account Manager, PCS Systemtechnik
GmbH

Alexander Kodermann
Leiter Certifications & Audits, SerNet
GmbH

Stephan Kohn
Referent, Referat KM4, Bundesminis-
terium des Innern (BMI)

Jörg Kretzschmar
Senior Consultant, CONTECHNET Ltd.

Markus Linnemann
Divisionsleiter Kritische Infrastrukt-
uren, secunet Security Networks AG

Hanna Lurz
Senior Associate Security Consulting,
KPMG AG

Pascal Michel
Geschäftsführer, SmartRiskSolutions
GmbH

Klaus Mochalski
Gründer und CEO, Rhebo AG

Dipl.-Inform. Ramon Mörl
Geschäftsführer, itWatch GmbH

Gerhard Oppenhorst
Geschäftsführender Gesellschafter,
ESC – Electronic Service Center GbR

Markus Piendl
Sachverständiger für Sicherheits-
Technik

Benedict Rehbein
Managing Partner, pioneer
communications GmbH

Dirk Reimers
Bereichsleiter Pentest und Forensik,
secunet Security Networks AG

Jochen Sauer
Business Development Manager
Architect und Engineer DACH,
Axis Communications GmbH

Götz Schartner
Geschäftsführer, 8com GmbH
& Co. KG

Matthias Seck
Marketing & Vertrieb, SÄLZER GmbH

Uwe Seiler
Sachverständiger BSI Grundschutz,
procilon GROUP

anregend: das get-together

Zeit für Gespräche und Gelegenheit zum Ent-
spannen haben Sie am Abend des 22. Juni. Wir
laden alle Aussteller, Referenten und Teilneh-
mer der protekt zum Get-together in lockerer
Atmosphäre und mit kulinarischen Lecker-
bissen ein. Netzwerken, miteinander austau-
schen und „nebenbei“ Spitzenfußball genie-
ßen! Denn die EM-Fußballspiele werden direkt
übertragen – damit Sie nichts verpassen.

Wann: 22. Juni, 18:00 Uhr

Wo: KONGRESSHALLE am Zoo Leipzig

Die Teilnahme ist kostenfrei.

Vergessen Sie nicht, sich bei der Buchung
Ihres Kongresstickets zum Get-together
anzumelden:
www.protekt-leipzig.de/ticket



passend:
der termin

überzeugend:
die preise

die agb



protekt
22. – 23. juni 2016
leipzig

in der KONGRESSHALLE am Zoo Leipzig
Pfaffendorfer Straße 31, 04105 Leipzig

22. Juni 2016

Registrierung ab 8:30 Uhr
Ausstellung ab 8:30 Uhr
Kongressprogramm 9:30 bis 18:00 Uhr
Get-together ab 18:00 Uhr

23. Juni 2016

Registrierung ab 8:30 Uhr
Ausstellung ab 8:30 Uhr
Kongressprogramm ab 9:00 Uhr
Veranstaltungsende um 17:00 Uhr

Registrieren Sie sich direkt online:
www.protekt-leipzig.de/ticket

Die Eintrittspreise:

Konferenz- und Ausstellungspass	Preise (zzgl. MwSt.)	
	1 Tag	2 Tage
Standard	700 €	1.100 €
Behörden	-50 %	-50 %
kes-Abonnenten*		-20 %
IT-Sicherheit-Abonnenten*		-20 %
protector-Abonnenten*		-20 %
VfS-Mitglieder*		-20 %
ASW/VSW-Mitglieder		-20 %
Aussteller**		-20 %
2. Teilnehmer einer Einrichtung		-50 %

*1 gültiger Rabattcode notwendig

**2 gültiger Ausstellerausweis notwendig

Alle Preise verstehen sich inklusive Catering.
Bitte beachten Sie, dass wir uns die Prüfung der Ermäßigungsberechtigung vorbehalten.

Haben Sie Fragen zur Konferenz oder zur Ticketbuchung? Wir helfen Ihnen gern weiter!

Auskünfte zur Konferenz:

Telefon +49 (0) 341 678-6975

Informationen zur Ticketbuchung:

Telefon +49 (0) 341 678-8754

Allgemeine Teilnahmebedingungen für Kongresse (Kongressticket-AGB)

Bitte beachten Sie die Vertragsbedingungen der Leipziger Messe GmbH: Die Eintrittskartenbestellung ist verbindlich. Aufgrund begrenzter Platzkapazität besteht kein Anspruch auf Teilnahme. Wenn Ihre Kongressteilnahme bestätigt wird, dann ist diese verbindlich. Bei Online-Bestellungen erfolgt der Versand unmittelbar nach Abschluss der Bestellung.

Das Entgelt für die Eintrittskarte ist 8 Tage nach Rechnungslegung durch die Leipziger Messe GmbH fällig und kostenfrei auf eines der in der Rechnung angegebenen Konten zu bezahlen. Es besteht kein Anspruch auf Ersatz bei Verlust der Eintrittskarten. Bestellungen, Änderungen oder Stornierungen sind nur in schriftlicher Form zulässig. Die Stornierung der verbindlich bestätigten Teilnahme ist nur bis 14 Tage nach Bestellvorgang kostenfrei möglich.

Bei unvollständigen oder falschen Kreditkartangaben berechnen wir eine Bearbeitungsgebühr von 4,00 Euro. Die Leipziger Messe behält sich vor, angekündigte Referenten durch andere zu ersetzen und notwendige Änderungen des Veranstaltungsprogramms unter Wahrung des Gesamtcharakters der Veranstaltung vorzunehmen.

Ist die Durchführung der Veranstaltung aufgrund höherer Gewalt, wegen Verhinderung eines Referenten, wegen Störungen am Veranstaltungsort oder aufgrund zu geringer Teilnehmerzahl nicht möglich, werden die Teilnehmer umgehend informiert. Das Teilnahmeentgelt wird erstattet, wenn die Absage aufgrund einer zu geringen Teilnehmerzahl erfolgt. Ein Anspruch auf Ersatz von Reise- und Übernachtungskosten sowie Arbeitsausfall ist ausgeschlossen, es sei denn, solche Kosten entstehen aufgrund grob fahrlässigen oder vorsätzlichen Verhaltens seitens der Leipziger Messe. Die veranstaltungsbezogenen Vorträge und Dokumentati-

onen sind urheberrechtlich geschützt und dürfen in keiner Form – auch nicht auszugsweise – ohne Einwilligung der Leipziger Messe und der jeweiligen Referentinnen/Referenten vervielfältigt, verbreitet oder gewerblich genutzt werden. Für alle im Zeitraum der Veranstaltung beabsichtigten Film- und Tonmitschnitte muss vorab die Genehmigung der Leipziger Messe eingeholt werden. Fotografieren sind nicht gestattet. Für etwaige inhaltliche Unrichtigkeit der Vorträge und Dokumentationen übernimmt die Leipziger Messe keinerlei Verantwortung oder Haftung.

Im Übrigen gelten ergänzend die Ticket-AGB, die unter www.leipziger-messe.de/agb eingesehen werden können. Erfüllungsort und Gerichtsstand für alle gegenseitigen Verpflichtungen ist Leipzig, soweit es sich bei dem Teilnehmer um einen Kaufmann handelt oder der Teilnehmer seinen Sitz nicht in Deutschland hat. Es gilt das Recht der Bundesrepublik Deutschland.



aufregend: der standort



Weltoffen, gastfreundlich, charmant – Leipzig ist eine Stadt mit besonderem Flair, geprägt von 850 Jahren Messegeschichte. Die dynamische Industrie- und Wirtschaftsmetropole mit großem Innovationspotenzial verzaubert zugleich mit ihrer beeindruckenden Architektur und vielfältigen Kultur.

Zudem ist Leipzig mit seiner namhaften Universität und bedeutenden Forschungszentren ein Wissenschafts-Hotspot sowie ein weltweit anerkannter Tagungsstandort. Allein unter dem Dach der Leipziger Messe finden pro Jahr rund 140 Kongresse statt.

In der Innenstadt stehen den Gästen über 70 Hotels aller Kategorien mit mehr als 3.000 Zimmern zur Verfügung. Prachtvolle Passagen laden zum Flanieren ein – und über 1.400 Restaurants und Kneipen locken mit lokalen sowie internationalen Spezialitäten, ganz ohne Sperrstunde.

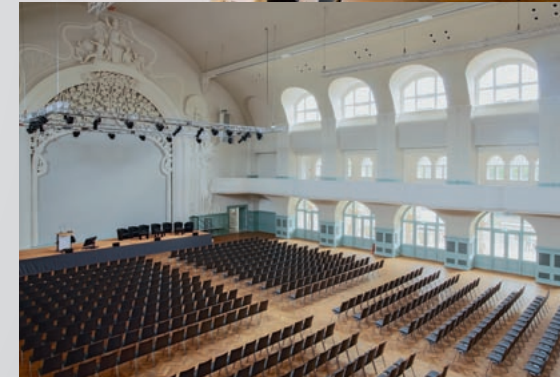
Lassen Sie sich von Leipzig begeistern!

faszinierend: die location



Im Herzen Leipzigs ist mit der KONGRESSHALLE am Zoo Leipzig ein architektonisches Kleinod wiederauferstanden. Das 1900 eröffnete Jugendstil-Juwel wurde mit viel Aufwand saniert und für moderne Tagungen aufgerüstet. Das eindrucksvolle Gebäude verbindet glanzvolles Ambiente und historische Pracht mit zeitgemäßer, lichtdurchfluteter Baukunst sowie einer technischen Infrastruktur auf neuestem Stand. Mit 15 optimal angepassten Räumen und Sälen für zehn bis 1.200 Personen bietet die KONGRESSHALLE beste Bedingungen für erfolgreiche Konferenztage.

Direkt neben dem Zoo Leipzig gelegen, ist das Kongresszentrum nur zehn Gehminuten von der Innenstadt mit ihren kulturellen sowie gastronomischen Highlights entfernt.



wegweisend: die anreise

Leipzig erreichen Sie auf allen Wegen – komfortabel und schnell. Die KONGRESSHALLE am Zoo Leipzig liegt zentral in der City, nur drei Straßenbahnhaltestellen oder zehn Gehminuten vom Leipziger Hauptbahnhof entfernt.

Freie Fahrt genießen Sie mit Ihrem Kongressticket im Nahverkehr: Die Eintrittskarten berechtigen am Besuchstag der Veranstaltung zur kostenfreien Hin- und Rückfahrt zur beziehungsweise von der KONGRESSHALLE am Zoo Leipzig mit den öffentlichen Personennahverkehrsmitteln des Mitteldeutschen Verkehrsverbunds (MDV) in ausgewählten Tarifzonen (110, 151, 156, 162, 163, 168, 210, 225).

Parkmöglichkeiten finden Sie direkt vor der KONGRESSHALLE im Zoo-Parkhaus: Gegenüber dem Haupteingang zur KONGRESSHALLE liegt das Zoo-Parkhaus mit 1.375 Stellplätzen (Einfahrtshöhe: 2 Meter). Das Zoo-Parkhaus steht Ihnen rund um die Uhr zur Verfügung. Die Parkgebühren betragen 1. bis 4. Stunde: je angefangene Stunde 1,00 € ab der 5. Stunde (Tagesticket): 6,00 €
Elektro-Ladesäulen: Das Zoo-Parkhaus bietet vier Elektro-Ladesäulen, die Sie kostenlos nutzen können.

wohltuend: die hotels

Traumhaft schlafen! Leipzig bietet Unterkünfte für jeden Anspruch und jedes Budget. Angenehm und zentral übernachten Sie ganz in der Nähe der KONGRESSHALLE am Zoo Leipzig.

Nutzen Sie das Kontingent der Leipziger Messe, buchen Sie Ihr Hotel bequem und schnell online: www.protekt-leipzig.de/unterkunft

Gern sind wir Ihnen bei der Organisation Ihrer An- und Abreise behilflich. Bitte kontaktieren Sie unser Hotel Reservation Team:

Telefon +49 (0) 341 678-8725

E-Mail: hotelreservation@leipzig-messe.de



Leipziger Messe GmbH
PF 10 07 20, 04007 Leipzig | Messe-Allee 1, 04356 Leipzig
Tel.: +49 (0) 341 678-8217, Fax: +49 (0) 341 678-8212
info@protekt-leipzig.de | www.protekt-leipzig.de